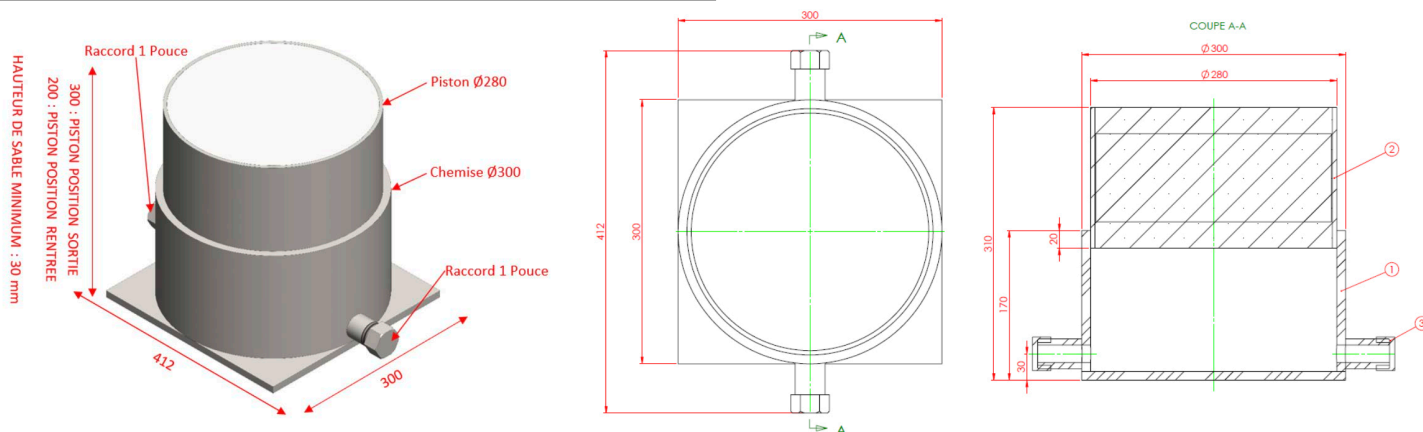




Boîtes à sable - ART-DECINTRAGE

Boîtes à sable ART0008 BAS 50T D300 H170



Descriptif technique :

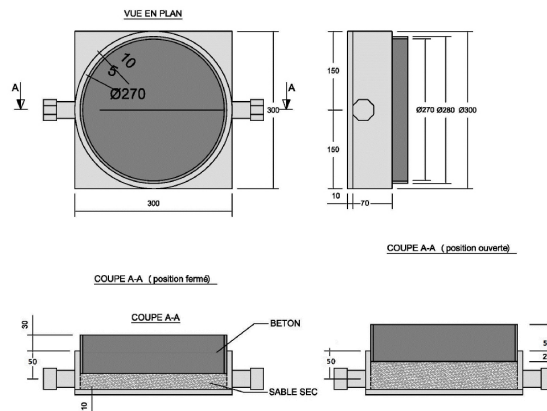
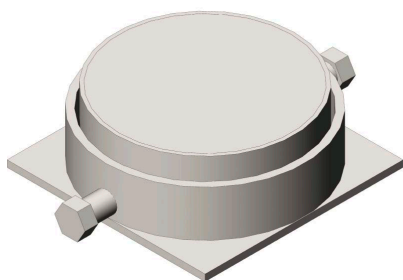
Boîte à sable diamètre extérieur 300 mm, hauteur minimum 170 mm.
CMU : 50T
Hauteur de décintrage : 120mm.

Utilisation d'un sable 1.6/2.5 (ART 1256) lors du remplissage de la boîte, vibrez à refus le sable

Caractéristiques dimensionnelles :

Diamètre piston	280 mm
Côtés	300 x 300 mm
Hauteur min / max	170 mm / 310 mm
Masse	50 kg

Boîtes à sable ART0252 BAS 50T D300 H80



Descriptif technique :

Boîte à sable diamètre extérieur 300 mm, hauteur minimum 80 mm.
CMU : 50T
Hauteur de décintrage : 30mm.

Utilisation d'un sable 1.6/2.5 (ART 1256) lors du remplissage de la boîte, vibrez à refus le sable

Caractéristiques dimensionnelles :

Diamètre piston	280 mm
Côtés	300 x 300 mm
Hauteur min / max	80 mm / 130 mm
Masse	25 kg



01 30 34 08 83



Locapal exporte aussi son savoir-faire et son matériel à l'international